

Teatro Donizetti	Opere e Dies natalis			Concerti		
	Rosmonda d'Inghilterra, Concerto Riccardo Muti, La traviata			Concerto Leo Nucci		
	Intero	Over 60 e gruppi (min 15)	Under 30 e Family Card	Intero	Over 60 e gruppi (min 15)	Under 30 e Family Card
Platea 1° settore Palchi 1° e 2° fila	75 €	60 €	41 €	40 €	32 €	22 €
Platea 2° settore Palchi 3° fila	65 €	52 €	36 €	35 €	28 €	19 €
Balconata 1° Galleria	45 €	36 €	25 €	25 €	20 €	14 €
Numerato 1° Galleria Balconata 2° Galleria	35 €	28 €	19 €	20 €	16 €	11 €
Numerato 2° Galleria	30 €	24 €	16 €	15 €	12 €	8 €
Teatro Sociale	Opera			Concerto		
	Olivo e Pasquale			Campanella Campanella		
	Intero	Over 60 e gruppi (min 15)	Under 30 e Family Card	Gratuito fino ad esaurimento posti		
Platea e Palchi 1° fila	55 €	44 €	30 €			
Palchi 2° e 3° fila di parapetto	40 €	32 €	22 €			
Palchi 2° e 3° fila di seconda fila	30 €	24 €	17 €			

I caffè del teatro e i concerti in Casa natale e in Basilica sono a ingresso gratuito sino ad esaurimento dei posti disponibili

Riduzioni speciali c/o Teatro Donizetti  
Nei settori Palchi e Galleria, in base alla visibilità e alla disponibilità dei posti, verranno applicate le seguenti agevolazioni:

Visibilità discreta..... 20% di sconto  
Visibilità scarsa..... 40% di sconto  
Posti di solo ascolto..... 60% di sconto  
I posti con riduzioni speciali saranno disponibili solo in caso di tutto esaurito negli altri settori.

Biglietteria Teatro Donizetti  
P.zza Cavour, 15 – Bergamo  
T. 035.41 60 601 / 602 / 603  
biglietteriateatro@comune.bg.it  
da martedì a sabato 13.00 - 20.00 (nei giorni di spettacolo fino all'inizio dello stesso)  
domenica (solo in caso di spettacolo) 14.00 - 15.30

Prevendita  
I prezzi dei biglietti NON sono comprensivi di prevendita, pari al 10% del prezzo del biglietto

Antepreme  
Sono riservate agli under 30. Biglietto 10 €

Acquisto online  
donizetti.org & vivaticket.it

Biglietteria Teatro Sociale  
Via Colleoni, 4 – Bergamo Alta  
T. 035.216660  
Apertura al pubblico solo nei giorni di spettacolo un'ora e mezza prima dell'inizio

Gli eventi in programmazione potrebbero subire variazioni.  
Consulta il sito donizetti.org o la nostra pagina facebook (/fondazioneDonizetti) per maggiori informazioni

## ANTEPRIMA FESTIVAL 2017

dal 22 novembre al 3 dicembre

Teatro Sociale – Donizetti Opera

# Che originali!

Farsa per musica di Gaetano Rossi  
Musica di Johann Simon Mayr

## Pigmalione

Scena lirica in un atto da Simeone Antonio Sografi  
Musica di Gaetano Donizetti

Teatro Sociale – Donizetti Opera

# Il borgomastro di Saardam

Melodramma giocoso di Domenico Gilardoni  
Musica di Gaetano Donizetti (versione di Milano, 1828)

## FONDAZIONE DONIZETTI 2016

STAGIONE DEDICATA A GIANANDREA GAVAZZENI

# È NATO IL FESTIVAL!

DAL 23 NOVEMBRE

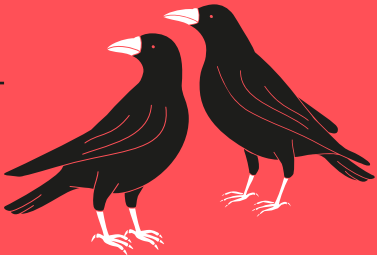
AL 4 DICEMBRE

# DONIZETTI OPERA

www.donizetti.org



<b>3 novembre – 8 gennaio</b> Teatro Donizetti	<b>Gavazzeni a Bergamo nel nome di Donizetti</b>	MOSTRA
	Mostra documentaria	
<b>18 novembre – 17.00</b> <b>Balzer</b> <b>19 novembre – 17.00</b> <b>CrispiUP</b> <b>30 novembre – 17.00</b> via Tasso 35 <b>2 dicembre – 17.00</b> piazza <span></span> ta Santo Spirito	<b>Donizetti Pop-up</b>	CONCERTO
	<b>Giovanni Romeo</b> basso baritono <b>Sem Cerritelli</b> pianoforte <b>musiche di Gaetano Donizetti</b>	
<b>23 novembre – 17.00</b> Teatro Donizetti	<b>Rosmonda d’Inghilterra</b>	OPERA ANTEPRIMA UNDER30
	<b>Musica di Gaetano Donizetti</b> Revisione sull'autografo a cura di Alberto Sonzogni per la Fondazione Donizetti	
	Regia <b>Paola Rota</b> Direttore <b>Sebastiano Rolli</b> Scene e luci <b>Nicolas Bovey</b> Costumi <b>Massimo Cantini Parrini</b> Assistente alla regia <b>Irene Petris</b> Assistente ai costumi <b>Jessica Zambelli</b>	
	<b>Jessica Pratt</b> (Rosmonda), <b>Eva Mei</b> (Leonora), <b>Dario Schmunck</b> (Enrico), <b>Nicola Ulivieri</b> (Clifford), <b>Raffaella Lupinacci</b> (Arturo)	
	<b>Coro Donizetti Opera</b> Maestro del coro <b>Fabio Tartari</b> <b>Orchestra Donizetti Opera</b>	
	Nuova produzione e allestimento della <b>Fondazione Donizetti</b>	
<b>24 novembre – 18.00</b> Teatro Donizetti	<b>I caffè del teatro: Rosmonda d’Inghilterra</b>	INTRODUZIONE ALL’OPERA
<b>24 novembre – 20.30</b> Teatro Sociale	<b>Linda Campanella e Michele Campanella</b>	CONCERTO
	<b>Salotti romani, salons parisiens</b> Soprano <b>Linda Campanella</b> Pianoforte <b>Michele Campanella</b>	
	<b>Gaetano Donizetti</b> Pagine dall' <i>Album Ferretti</i> e da <i>Nuits d'été à Pausilippe</i> <b>Franz Liszt</b> <i>Nuits d'été à Pausilippe: trois amusements pour piano sur des motifs de l'album de Donizetti</i> S399 <i>Angiolin dal biondo crin</i> S269 <i>Tre Sonetti del Petrarca</i> S270	
<b>25 novembre – 20.30</b> Teatro Donizetti	<b>Rosmonda d’Inghilterra</b>	OPERA
	<b>Musica di Gaetano Donizetti</b>	



<b>26 novembre – 20.30</b> Teatro Sociale	<b>Olivo e Pasquale</b>	OPERA
	<b>Musica di Gaetano Donizetti</b> Revisione sui materiali coevi a cura di Maria Chiara Bertieri per la Fondazione Donizetti	
	Regia <b>OperAlchemica</b> ( <b>Ugo Giacomazzi</b> , <b>Luigi Di Gangi</b> ) Direttore <b>Federico Maria Sardelli</b> Scene e costumi <b>Sara Sarzi Sartori</b> , <b>Daniela Bertuzzi</b> e <b>Arianna Delgado</b> Light designer <b>Luigi Biondi</b> Assistente alla regia <b>Simona Stranci</b> Assistente ai costumi <b>Michela Andreis</b>	
	<b>Bruno Taddia</b> (Olivo), <b>Filippo Morace</b> (Pasquale), <b>Laura Giordano</b> (Isabella), <b>Pietro Adaini</b> (Camillo), <b>Matteo Macchioni</b> (Le Bross), <b>Edoardo Milletti</b> (Columella), <b>Silvia Beltrami</b> (Matilde), <b>Giovanni Romeo</b> (Diego)	
	<b>Coro Donizetti Opera</b> Maestro del coro <b>Fabio Tartari</b> <b>Orchestra dell'Accademia Teatro alla Scala</b>	
	Progetto realizzato con <b>Accademia di Belle Arti “SantaGiulia” di Brescia</b> , <b>Associazione Formazione Professionale Patronato San Vincenzo di Bergamo</b> , <b>Istituto di Istruzione Superiore “Caterina Caniana” di Bergamo</b> , <b>Liceo Artistico Statale “Giacomo e Pio Manzù” di Bergamo</b>	
	Nuova produzione e allestimento della <b>Fondazione Donizetti</b>	
<b>27 novembre – 15.30</b> Teatro Donizetti	<b>Rosmonda d’Inghilterra</b>	OPERA
	<b>Musica di Gaetano Donizetti</b>	
<b>28 novembre – 9.00 - 11.30</b> Teatro Sociale	<b>Fratellanza</b>	OPERA
	“ <b>Olivo e Pasquale</b> ” rielaborato e narrato ai più piccoli	
	Regia <b>operAlchemica</b> ( <b>Ugo Giacomazzi</b> , <b>Luigi Di Gangi</b> ) Scene e costumi <b>Sara Sarzi Sartori</b> , <b>Daniela Bertuzzi</b> e <b>Arianna Delgado</b> Light designer <b>Luigi Biondi</b> Assistente alla regia <b>Simona Stranci</b>	
	<b>Giovanni Romeo</b> (Olivo / Pasquale), <b>Anna Delfino</b> (Isabella), <b>Matteo Macchioni</b> (Camillo / Le Bross), <b>Ugo Giacomazzi</b> (Gaetano Donizetti), <b>Luigi Di Gangi</b> (Jacopo Ferretti)	
	Pianoforte <b>Samuele Pala</b> <b>Quartetto d'archi dell'Accademia Teatro alla Scala</b>	
<b>29 novembre – 10.30</b> <b>DIES NATALIS</b> Basilica di Santa Maria Maggiore	<b>Elevazione musicale</b>	CONCERTO
	Elevazione musicale, in collaborazione con la Fondazione MIA e il Conservatorio “Gaetano Donizetti” di Bergamo nel giorno del compleanno del compositore bergamasco	



<b>29 novembre – 20.30</b> <b>DIES NATALIS</b> Teatro Donizetti	<b>Riccardo Muti dirige l’Orchestra Giovanile Luigi Cherubini</b>	CONCERTO
	In occasione del 50° anniversario del suo debutto a Bergamo, la città festeggia Riccardo Muti	
	<b>Gaetano Donizetti</b> Sinfonia da “Don Pasquale” <b>Franz Schubert</b> Sinfonia n. 4 in do minore D 417 “Tragica” <b>Pëtr Il’ič Čajkovskij</b> Sinfonia n. 5 in mi minore op. 64	
	Concerto realizzato con il contributo della <b>Fondazione Meru – Medolago Ruggeri</b> per la ricerca biomedica	
<b>30 novembre – 20.30</b> <b>DONIZETTI PADRE DI VERDI</b> Teatro Donizetti	<b>Leo Nucci</b>	CONCERTO
	<b>Italian Chamber Opera Ensemble</b>	
	<b>Donizetti Padre di Verdi</b>	
	<b>Musiche di Gaetano Donizetti</b> , <b>Paolo Marcarini</b> e <b>Giuseppe Verdi</b>	
<b>1 dicembre – 18.00</b> Teatro Donizetti	<b>I caffè del teatro: La traviata</b>	INTRODUZIONE ALL’OPERA
<b>2 dicembre – 20.30</b> <b>DONIZETTI PADRE DI VERDI</b> Teatro Donizetti	<b>La traviata</b>	OPERA
	<b>Musica di Giuseppe Verdi</b>	
	Direttore <b>Francesco Lanzillotta</b> Regia <b>Alice Rohrwacher</b> Scene <b>Federica Parolini</b> Costumi <b>Vera Pierantonio Giuia</b> Light designer <b>Roberto Tarasco</b> Movimenti coreografici <b>Valentina Marini</b>	
	<b>Mihaela Marcu / Claudia Pavone</b> (Violetta Valéry), <b>Daniela Innamorati</b> (Flora Bervoix), <b>Alessandra Contaldo</b> (Annina), <b>Antonio Gandia / Ivan Ayon Rivas</b> (Alfredo Germont), <b>Marcello Rosiello</b> (Giorgio Germont), <b>Giuseppe Distefano</b> (Gastone), <b>Davide Fersini</b> (Il barone Douphol), <b>Shi Zong</b> (Il dottor Grenvil), <b>Matteo Mollica</b> (Il marchese D’Obigny)	
	<b>Coro OperaLombardia</b> Maestro del coro <b>Diego Maccagnola</b> <b>Orchestra I Pomeriggi Musicali</b>	
	Nuova produzione di <b>Fondazione I Teatri di Reggio Emilia</b> , <b>Fondazione Teatro Comunale “Luciano Pavarotti” di Modena</b> , <b>Teatri di OperaLombardia</b>	
<b>3 dicembre – 16.00</b> Casa Natale	<b>Recital lirico degli allievi del Laboratorio sulla vocalità donizettiana</b>	CONCERTO
<b>4 dicembre – 15.30</b> Teatro Donizetti	<b>La traviata</b>	OPERA
	<b>Musica di Giuseppe Verdi</b>	